

ŠAHS

Šahs — vispusīga attīstība

Šaha aprindās pazīstamā Vija Rožlapa dzimusi 1942. gada 8. janvārī Liepājā. Viņa bija jaunākais bērns četru bērnu ģimenē. Šahu iemācījusies spēlēt aptuveni 12 gadu vecumā, vērojot, kā to dara tēvs un brāļi. Spēkošanās ar tēvu parasti beidzās pēc pusnakts, kad iejaucās māte un piespieda doties pie miera. Nākamie pretinieki — dažāda vecuma vīri, kuri sestdienās un svētdienās pulcējās rūpnīcas *Sarkanais metalurģis* klubā. Tālāk... izziņu birojs un republikas Šaha klubs. Nepilna gada laikā iegūta 1. sporta klase un vieta republikas izlasē (no 1957. līdz 1982. gadam).

1961. gadā beigusi Rīgas 36. vidusskolu (tagad Teikas vidusskola) un sākusi darba gaitas Rīgas Vagonu rūpnīcā par rasētāju kopētāju, jo nebija izturējusi konkurenci, kārtējot iestājesāmenus augstskolā.

1964. gada 5. februārī sāka strādāt par treneri Rīgas 3. bērnu un jaunatnes sporta skolā. Rožlapai bija tikai 22 gadi, septiņu gadu pieredze izlasē un neliela pieredze no skolas laikiem, vadot šaha pulciņu. Trīs Viņas audzēkņi skolas laikā kļuva par 1. sporta klases šahistiem. Tā paša gada rudenī viņa sāka mācības Latvijas Valsts Universitātes neklātienē Filoloģijas fakultātē, kuru beidza 1973. gadā.

Par treneri Rožlapa strādā jau 42. gadu, kļuvusi par sporta meistari (1980) un sagatavojusi daudz labu šahistu. Divi audzēkņi kļuvuši par pasaules čempioniem: 1988. gadā Aleksejs Širovs kadetiņiem (līdz 16 gadu vecumam) un 2002. gadā Laura Rogule (četrpadsmitgadīgo grupā). Daži bijušie audzēkņi ir palikuši citā šaha laucīnā. Līga Ungure ir Rīgas Šaha skolas direktore, starptautiskās kategorijas tiesnese, Latvijas Šaha savienības valdes locekle, sevi pierādījusi arī kā šahiste, Latvijas sieviešu čempionātā 2000. gadā izcīnījusi trešo vietu un piedalījies divās pasaules šaha olimpiādēs: Elistā (Kalmikijā, 1998) un Stambulā (Turcijā, 2000). Alberts Cimiņš ir Rīgas Šaha skolas metodīķis, arī starptautiskās kategorijas tiesnesis, Latvijas Šaha savienības valdes loceklis, šad tad sēžas pie šaha galda, publicējas presē. Diāna Matisonē ir Rīgas Šaha skolas trenere... Šo sarakstu varētu turpināt.

Sākot šaha gaitas, Rožlapa ļoti daudz spēlēja gan jauniešu, gan pieaugušo sacensībās. **Savdabīgs rekords — 40 gadu laikā viņa nav izlaidusi nevienas republikas čempionātu (no 1958. līdz 1998. gadam) dāmām!** Startējusi četrās PSRS Tautu spartakiādēs: 1959., 1963., 1967. un 1975. gadā, divreiz spēlējusi PSRS sieviešu čempionāta finālā: 1962. un

Vijas Rožlapas sasniegumi



- 1958 — LPSR čempione jauniešiem.
- 1960 — PSRS čempione jauniešiem.
- 1967, 1971, 1972, 1974 — LPSR čempione sievietēm.
- 1976 — LPSR šaha kluba atklātajā čempionātā sievietēm 2. vieta.
- 1977 — LPSR šaha kluba atklātajā čempionātā sievietēm 3. vieta.
- 1962 — labākais rezultāts PSRS čempionātos sievietēm — 13.–14. vieta.
- 2002, 2003 — Latvijas senioru čempione.
- 2004 — šaha kluba *Mūžīgais šahs Tempo kausa* uzvarētāja dāmām.

1967. gadā. 1972. gadā Rožlapa pārstāvēja Latviju PSRS šaha olimpiādē.

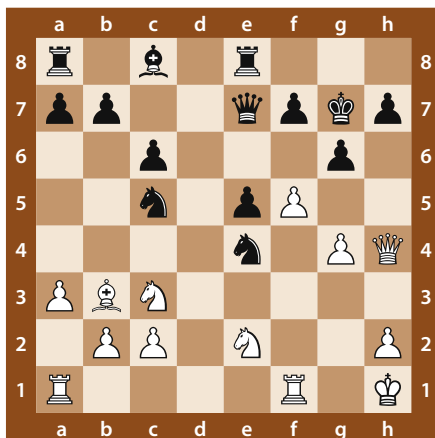
Tagad Rožlapa priekšroku dod turnīriem ar saīsinātu laika kontroli: *Tempo kausā* (15 minūtes katram spēlētājam), *Liepājas rokādē* (30 minūtes) u.c., turpina audzināt jaunus šahistus. Šogad Vija Rožlapa ir pabeigusi treneru kursus Latvijas Sporta pedagoģijas akadēmijā un ieguvusi trenera C kategorijas sertifikātu — mūžu dzīvo, mūžu mācies.

Rožlapas spēli var raksturot kā aktīvu, ar asām, skaistām kombinācijām bagātu, ir atrodamas arī mierīgas stratēģijas. ♟

VIJA ROŽLAPA — ERUA KHALAFIANA [B07]

PSRS čempionāts / Rīga / 1975. gads: //

1. e4 d6 2. d4 ♘f6 3. ♘c3 g6 4. f3 c6 5. ♗e3 ♖b6 6. ♖c1 ♗g7 7. ♗c4 ♖b4 8. ♗b3 e5 9. dxe5 dxe5 10. ♘ge2 0-0 11. 0-0 ♘bd7 12. ♖e1 ♗e8 13. ♖f2 ♗f8 14. a3 ♖a5 15. ♖h4 ♗c5 16. ♗xc5 ♖xc5+ 17. ♖h1 ♖e7 18. f4 ♖g7 19. f5 ♗c5 20. g4 ♗xe4



21. f6+ ♗xf6 22. g5 ♗d5 23. ♗xd5 cxd5 24. ♗xd5 ♖f8 25. ♗f6 h5 26. gxh6+ ♖h8 27. ♗xe8 1-0

SUDOKU

数独

2			7	5			6	
		8	4				2	1
6	9							
4			1					
	5		9		2			
				8				5
						9		3
7	6				2	5		
	3			7	5			2

8						5	2	
3			8			4		
				5				
6			3	8			9	
7			2		4			3
	9			6	1			2
				7				
		7				6		4
	6	2						1

SPĒLES NOTEIKUMI

- Tukšās rūtiņas jāaizpilda ar cipariem no 1 līdz 9.
- Katram ciparam jāatrodas katrā no 9 horizontālajām līnijām, katrā no 9 vertikālajām līnijām un katrā no 3x3 rūtiņu laukumiem.

ATRISINĀJUMI

Iepriekšējā numurā publicēto uzdevumu atrisinājumi: //

SUDOKU

6	1	7	8	4	3	2	5	9
2	3	4	7	5	9	1	6	8
8	5	9	6	2	1	3	4	7
4	7	1	5	3	2	8	9	6
5	8	2	4	9	6	7	3	1
3	9	6	1	7	8	4	2	5
1	6	5	2	8	4	9	7	3
7	4	3	9	1	5	6	8	2
9	2	8	3	6	7	5	1	4

3	2	7	6	5	8	4	1	9
6	5	1	4	3	9	2	7	8
4	8	9	2	1	7	6	5	3
8	7	3	1	4	5	9	6	2
5	4	6	8	9	2	1	3	7
1	9	2	7	6	3	8	4	5
7	6	8	5	2	4	3	9	1
2	3	4	9	7	1	5	8	6
9	1	5	3	8	6	7	2	4